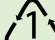
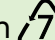




SINGLE STREAM RECYCLING

Place glass bottles and jars, plastic containers  through , metal food and beverage containers, scrap metal and paper ALL MIXED TOGETHER in your blue recycling cart.

PLASTICS

Plastics coded  through . Examples include: milk jugs, water bottles, shampoo bottles, yogurt cups, etc. Plastic bags such as grocery, produce, dry cleaning and newspaper bags are acceptable. **Styrofoam is not recyclable in our area.**



Bag your bags

MIXED PAPER

Mixed papers and small sized cardboard can be put into your recycle cart. Oversized cardboard should be flattened and bundled to no larger than 3 ft. by 3 ft. and set next to cart.



ASEPTIC CONTAINERS

Milk cartons and juice boxes.



GLASS

Glass bottles and jars.



METALS

Metal food and beverage containers like soda, pet food, soup and tuna cans. Metal items such as pots, pans, toasters, etc. are also acceptable (must fit in cart).

UNACCEPTABLE METAL: Microwaves, car parts, silverware, small pieces such as nuts, bolts and hangers.

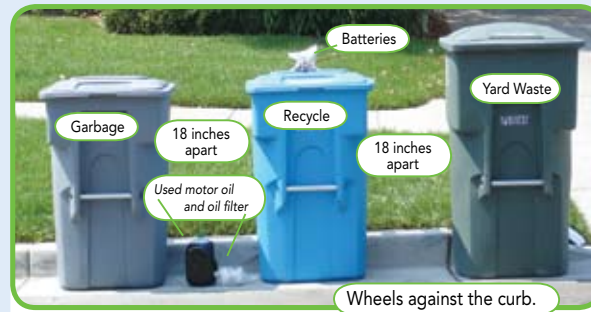
HOUSEHOLD BATTERIES

Put AAA - D, 9V, alkaline, rechargeable and button cell batteries in a zippered plastic bag on TOP of your recycling cart. Please tape the ends of the batteries to help prevent short circuiting. **NO car batteries.**



USED MOTOR OIL & FILTERS

In order to recycle used oil and oil filters (must be drained), you must request oil jugs and filter bags by calling **842-3358**. Set used oil containers and filter bags next to recycling cart. Limit 3 gallons of oil and 3 filters.



CART SET OUT

Please include batteries in a sealed plastic bag and set on top of your recycling cart. Used oil and filters should be set next to carts. Please keep **18 inches** between carts and other obstacles, such as vehicles. Have all containers on the street by **6:00 a.m.** on your service day.

COMPOSTABLES

Place food scraps, food-soiled paper (plates, napkins, etc.), grass clippings, leaves and small branches in your green yard waste cart. Lid must be closed.



UNACCEPTABLE ITEMS:

No rock, dirt, concrete, ashes, asphalt or building materials, palm (no palm tree sections), yucca (with palm-like leaves), poison ivy, poison oak or other garbage (including plastic bags).

GARBAGE

Your garbage cart is for whatever can't be recycled.




Recology™
South Valley
WASTE ZERO

RECYCLING
made easy in
Gilroy





Recology
South Valley



1351 Pacheco Pass Highway
Gilroy, CA 95020

Customer Service
408-842-3358
recologysouthvalley.com

PROGRAMA DE RECICLAJE DE AGRUPACIÓN SENCILLO

Ponga los frascos de alimento y botellas, contenedores plásticos del  al , latas de alimento y bebida, y residuos de metal mezclados juntos en su recipiente de reciclaje azul.

PLASTICOS

Plásticos codificados del  al . Ejemplos incluyen: botes de leche, botellas de agua, botellas de champú, tazas de yogur, etc. Bolsas de plástico, como las bolsas plásticas del súper, bolsas para las verduras, bolsas de tintorería y las bolsas del periódico son aceptables. **El poliestireno no es reciclable en nuestra área.**



Ponga todas las bolsas de plástico en una bolsa de plástico.

VIDRIO

Botellas y frascos de vidrio.



METALES

Todas las latas de comida y bebida como refrescos, comida de animales, sopa y atún. Artículos de metal como ollas, cacerolas, tostadores, etc. son aceptables (*deben caber en el contenedor de reciclaje*).

MATERIALES INACEPTABLES:

Microondas, cubiertos, partes de coche y artículos pequeños como las tuercas, los tornillos y ganchos de metal.

BATERÍAS

Ponga las baterías del tamaño AAA a D. 9V, alcalino, recargable y baterías de célula de botón en bolsa de plástico sellada ENCIMA del contenedor de reciclaje. **NO baterías de coche.**



ACEITE DE MOTOR Y FILTROS DE ACEITE USADOS

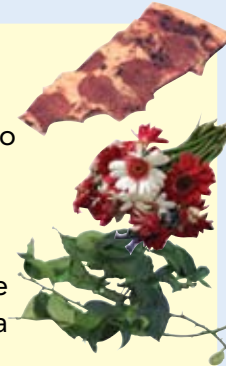
Para reciclar el aceite y los filtros de aceite usados (debe ser drenado), usted debe solicitar botes para el aceite y bolsas para los filtros llamando al **842-3358**. Coloque los botes de aceite usados y las bolsas con filtros junto a los otros recipientes de reciclaje. Limite 3 galones del aceite y 3 filtros.



Por favor incluya las baterías en bolsa de plástico sellada encima de su contenedor de reciclaje. El aceite usado y los filtros deben ser colocados junto a los otros recipientes. Por favor mantenga 18 pulgadas entre los contenedores y otros obstáculos, como vehículos. Tenga todos sus contenedores en la banqueta antes de las **6 AM** en su día del servicio.

COMPOSTA

Ponga los desperdicios de comida, papel contaminado con alimentos (platos, servilletas, etc.), el pasto cortado, hojas y ramas chicas en su contenedor de recortes de jardín verde. La tapa debe ser cerrada.



MATERIALES INACEPTABLES:

No piedras, tierra, cemento, cenizas, asfalto o materiales de construcción, palma (secciones de palmera), yuca (con hojas parecidas a una palma), hiedra o hiedra venenosa o otra basura (incluyendo bolsas de plástico).

BASURA

Su contenedor de basura es para lo que no puede ser reciclado.



PAPEL MIXTO

Papel mixto y cartón corrugado pequeño o cortado puede ser puesto en su contenedor de reciclaje. El cartón corrugado grande debe ser aplastado y amarrado en dimensiones de 3 pies x 3 pies y puesto junto al contenedor de reciclaje.



ENVASES ASEPTICOS

Cartones de leche y las cajas de jugo.




RecologyTM
South Valley
WASTE ZERO

El reciclaje es más sencillo en Gilroy



Recology South Valley

1351 Pacheco Pass Highway
Gilroy, CA 95020

Servicio de Atención al Cliente

408-842-3358

recologysouthvalley.com